



Lebensbegleitung und Betreuung rund ums Sterben - Region Basel

RUBIN Begleiten kam im Jahre 2004 durch Menschen zustande, die den Zusammenhang von Leben und Tod als Gesellschaftsaufgabe angehen wollten.

So stehen wir älteren und kranken Menschen, die der Betreuung bedürfen, zur Seite; als individuelle, behutsame und liebevolle Betreuer, sei es zu Hause, im Spital oder im Altersheim und entlasten deren Angehörige.

Die Kunst als Vermittlerin steht im Mittelpunkt der persönlichen Begleitung. Als professionelles Arbeitskollegium vermitteln wir eine Vielfalt künstlerischer und sozialer Tätigkeiten, die auch die Sterbekultur mit einschliesst.

Die Begleiterinnen und Begleiter haben sich durch spezifische Ausbildungen und Lebenserfahrung mit den Fragen rund ums Sterben auseinandergesetzt. Sie sind in künstlerischen und sozialen Berufen tätig.

RUBIN-Begleiter arbeiten selbstverantwortlich. Sie sind wirtschaftlich selbständig erwerbend.

*Immer ein Fragender, werde ich dort sein,
wo das Leben verklingt -
ein klar schlichter Ton im Schweigen.*

*Sorge nicht, wohin dich der einzelne Schritt führt:
nur wer weitblickt, findet sich zurecht.*

Dag Hammersköld

Wichtig: Wir setzen voraus, dass Sterbebegleitung nichts mit der sogenannten *aktiven* Sterbehilfe (begleiteter Suizid) zu tun hat.

„Kein Sterbender wird Sie um eine Überdosierung bitten, wenn er liebevoll gepflegt wird ...“.

Elisabeth Kübler-Ross

Was wir anbieten:

Unterstützung:

Individuelle Betreuung zu Hause, auch als Ergänzung zu Spitex-Organisationen.

- Spaziergänge, Arztbesuche, Einkäufe.
- Postoperative Unterstützung (z.B. Kochen, Haushalt, Kunst).
- Unterstützendes Begleiten von Demenzerkrankungen.
- Beruhigende Öl-Einreibungen: z.B. Füsse, Hände oder Rücken für einen ruhigeren Schlaf oder zur besseren Orientierung.

Künstlerische Begleitung durch :

- Musik, Vorlesen, Malen
- Gestalten, Bewegen, Spielen
- Künstlerische Raumgestaltung (Farben und Klang) u.a.m.

Gespräche zu

- «Fragen nach dem «Wie weiter?», «Letzte Wünsche»
«Was könnte danach sein?», «Loslassen?»
- biografischer Arbeit, den Lebenserfahrungen zuhörend, miterlebend, mit Interesse begehend.

Sitzwache

- bei Kranken und Sterbenden.

Nach dem Tod:

- Man kann im Vorfeld mit uns alles so vorbereiten, dass es im Todesfall im richtigen Sinne geschehen kann.
- Aufbahrung individuell gestalten, bei Wunsch auch zusammen mit Angehörigen oder Freunden.
- Freie Gestaltung zur Schliessung des Sarges.
- Zusammenarbeit mit verschiedenen Konfessionen.
- Freie Feiergusaltung und Organisation in Absprache mit den Angehörigen am Ort der Aufbahrung oder mit Vermittlung des Raumes.
- Gestaltung eines Zusammenseins nach der Feier im Sinne des/der Verstorbenen.

- Begleitung vor Kremation
- Urnenbeisetzung
- Zusammenkunft am 40. Tage nach dem Tod.
- Trauerbegleitung Angehöriger und Betroffener
- Begleitung und Einbezug von Kindern.

*Wenn ein Geist stirbt, wird er Mensch.
Wenn ein Mensch stirbt, wird er Geist.*

Novalis

RUBIN- Kerngruppe der künstlerischen Begleiter am Lebensende

Felicia Birkenmeier (deutsch, englisch und russisch):

Musikerin, Musikpädagogin, Pflegehelferin SRK palliative Begleiterin im Gewährsein der sieben Sterbephasen, Aufbahrung, Gestaltung freier Feiern (von Sargschliessung über Bestattung bis hin zu Beisetzung und 40-Tage nach dem Tod). Dazu gebe sie seit 2017 RUBIN-Seminare im In- und Ausland. Beratung und Coaching für Begleiter. Organisation von Nachtwachen. Offene RUBIN-Gespräche rund ums Sterben in Basel.

Gotthard Killian (deutsch, englisch, französisch):

Musiker, Musikpädagoge, Komponist. RUBIN Seminare . Er begleitet mit Vorlesen und Musik (Leier, Flöte, Cello und Stimme). Öleinreibungen (Wegman-Hauschka) Gründer des «Musik-Seminares Christoph Peter». Mitbegründer des Waldorf-Seminars Chunzhigu in Peking, China, Musikmitarbeiter im Sonnenhof während 5 Jahren.

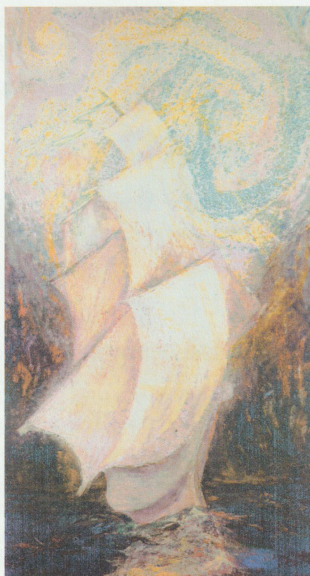
Olena Yeshchenko (deutsch, ukrainisch, russisch, englisch):

Eurythmistin im Lichteurythmie Ensemble (Arlesheim). Seit 2019 Weiterbildung in Öleinreibungen nach Wegman-Hauschka und in RUBIN-Seminaren. Ab 2022 Dozentin in RUBIN-Seminaren und in anthroposophischen Kunstseminaren für Erwachsene. Im November 2022 begann sie mit offenen monatlichen Totengedenkfeiern. In der Ukraine war sie als Master in Management und Unternehmensführung sowie Waldorf Klassenlehrerin tätig.

Ileana Grozavu (deutsch, moldawisch, russisch, englisch):

Eurythmistin, Heileurythmistin (Schwerpunkt Frauenheilkunde), Begleiterin am Lebensende. Weiterbildung in RUBIN-Seminaren, Arbeit im Mutter-Kind-Haus Gempfen. Waldorf-Kindergärtnerin, Imkerin, Master Internationale Beziehungen, Fotojournalistin.

Bei Bedarf werden wir von weiteren erfahrenen Helfern ergänzt.



Angela Pasca

RUBIN Begleiten (Kontakt)

Felicia Birkenmeier, RUBIN -Verein Lerchenstrasse 102, 4059 Basel

e-mail: fe.birk@bluewin.ch Tel. 078 899 75 09

Gotthard Killian

e-mail: alypius@proton.me Tel. 078 960 20 54

Olena Yeshchenko

e-mail: rubin@olenas-eurythmie.info

Ileana Grozavu

e-mail: ileanagrozavu@gmail.com Tel. 076 456 19 83

Spenden:

Verein «RUBIN Begleiten»

Bankverbindung: Raiffeisenbank Basel, IBAN CH44 80 80 8008 7480 0639 2